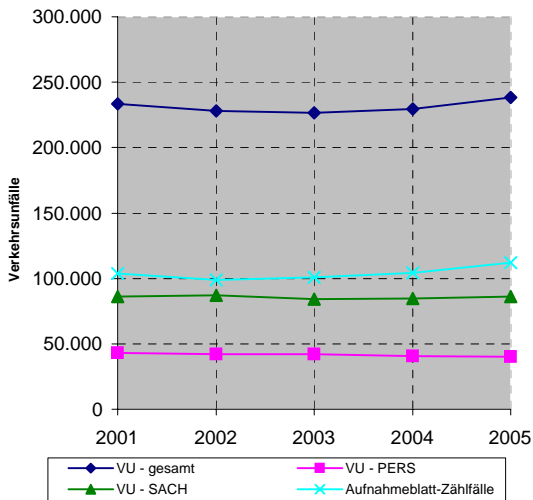


Vergleichszeitraum: 5 Jahre

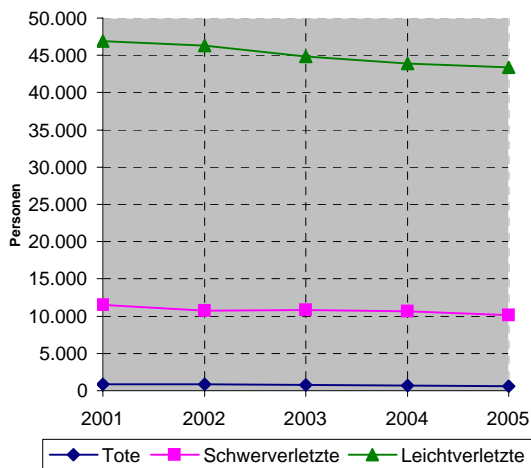
## Verkehrsunfälle



	2001	2002	2003	2004	2005	+ / -
<b>VU - gesamt</b>	233.212	227.956	226.561	229.709	238.451	3,8
davon						
<b>VU - PERS</b>	43.252	42.145	41.852	40.758	40.305	-1,1
<b>VU - SACH</b>	86.330	86.914	84.065	84.854	86.313	1,7
<b>Aufnahmeblatt-Zählfälle</b>	103.630	98.897	100.644	104.097	111.833	7,4

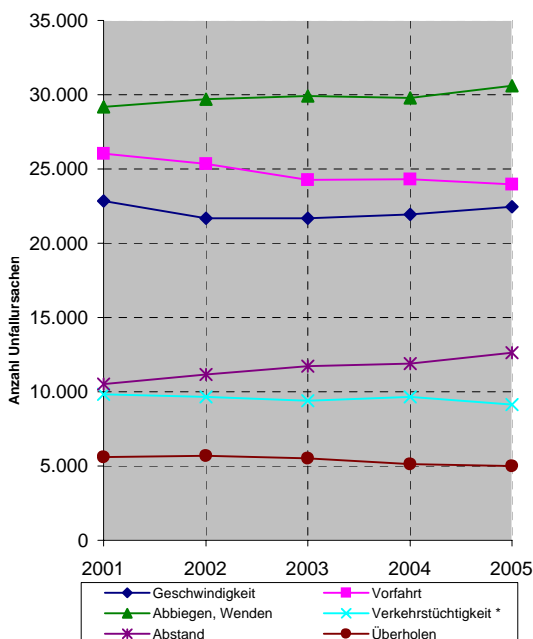
Aufnahmeblatt-Zählfälle = geringfügige OWIS

## Unfallfolgen (VU - gesamt)



	2001	2002	2003	2004	2005	+ / -
<b>Tote</b>	840	895	776	698	633	-9,3
<b>Schwerverletzte</b>	11.538	10.717	10.847	10.614	10.130	-4,6
<b>Leichtverletzte</b>	46.939	46.308	44.865	43.901	43.426	-1,1

## Unfallursachen (VU - gesamt)



	2001	2002	2003	2004	2005	+ / -
<b>Geschwindigkeit</b>	22.859	21.686	21.680	21.936	22.440	2,3
<b>Vorfahrt</b>	26.024	25.342	24.273	24.302	23.986	-1,3
<b>Abbiegen, Wenden</b>	29.201	29.700	29.900	29.770	30.612	2,8
<b>Verkehrstüchtigkeit *</b>	9.810	9.671	9.400	9.640	9.141	-5,2
<b>Abstand</b>	10.522	11.157	11.738	11.882	12.639	6,4
<b>Überholen</b>	5.620	5.675	5.502	5.124	4.995	-2,5

\* Alkohol u.a.